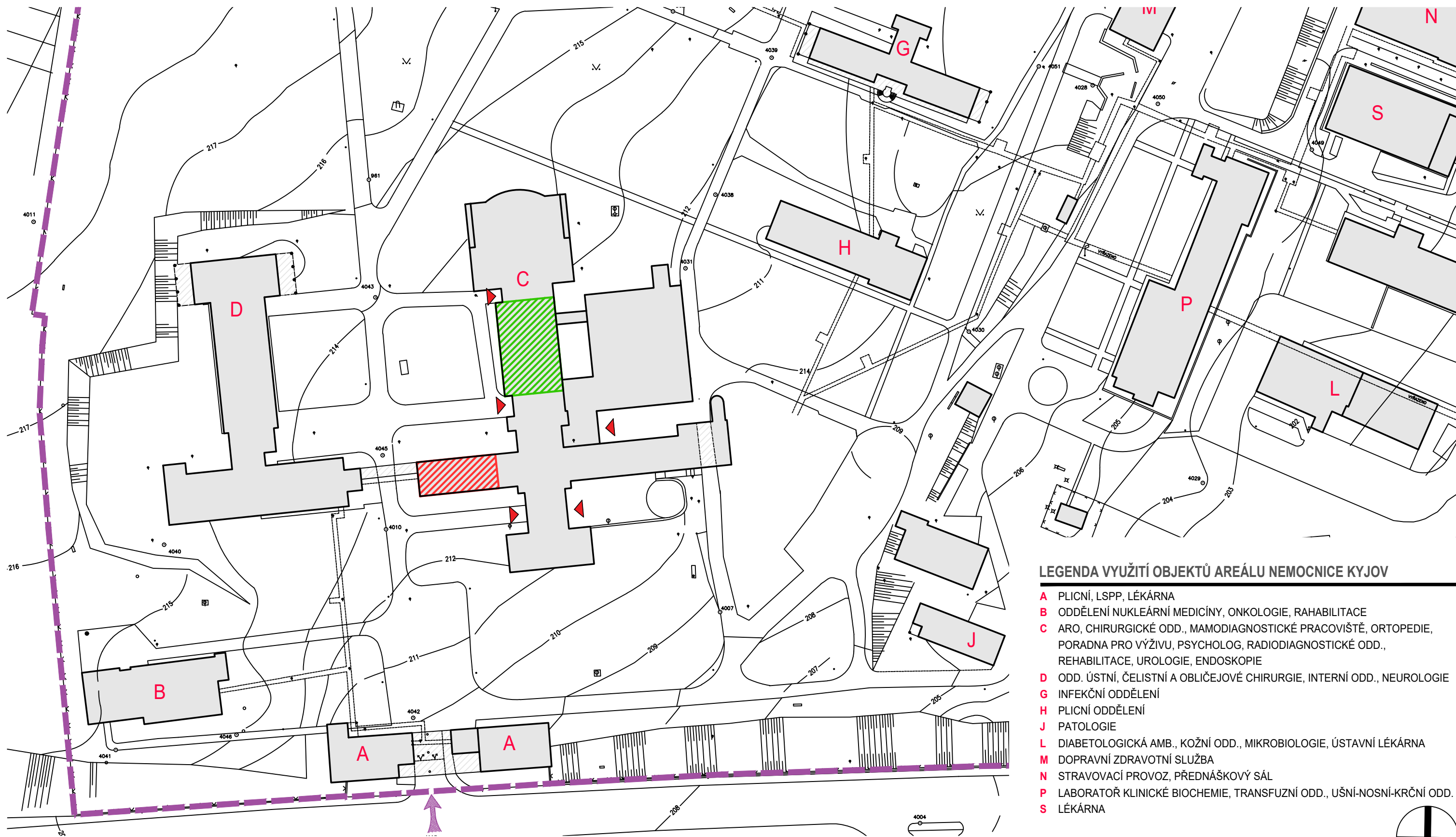


C - Výkresová část



Nemocnice Kyjov
Urgentní příjem





LEGENDA VYUŽITÍ OBJEKTŮ AREÁLU NEMOCNICE KYJOV

- A** PLICNÍ, LSPP, LÉKÁRNA
- B** ODDĚLENÍ NUKLEÁRNÍ MEDICÍNY, ONKOLOGIE, RAHABILITACE
- C** ARO, CHIRURGICKÉ ODD., MAMODIAGNOSTICKÉ PRACOVISTĚ, ORTOPEDIE, PORADNA PRO VÝŽIVU, PSYCHOLOG, RADIODIAGNOSTICKÉ ODD., REHABILITACE, UROLOGIE, ENDOSKOPIE
- D** ODD. ÚSTNÍ, ČELISTNÍ A OBLIČEJOVÉ CHIRURGIE, INTERNÍ ODD., NEUROLOGIE
- G** INFEKČNÍ ODDĚLENÍ
- H** PLICNÍ ODDĚLENÍ
- J** PATOLOGIE
- L** DIABETOLOGICKÁ AMB., KOŽNÍ ODD., MIKROBIOLOGIE, ÚSTAVNÍ LÉKÁRNA
- M** DOPRAVNÍ ZDRAVOTNÍ SLUŽBA
- N** STRAVOVACÍ PROVOZ, PŘEDNÁŠKOVÝ SÁL
- P** LABORATOŘ KLINICKÉ BIOCHEMIE, TRANSFUZNÍ ODD., UŠNÍ-NOSNÍ-KRČNÍ ODD.
- S** LÉKÁRNA

LEGENDA OBJEKTŮ A PLOCH

- STÁVAJÍCÍ OBJEKTY AREÁLU NEMOCNICE KYJOV
- STÁVAJÍCÍ AMBULANCE ORTOPEDIE A UROLOGIE (1.NP - budova C)
- STÁVAJÍCÍ AMBULANCE CHIRURGIE (1.NP - budova C)
STÁVAJÍCÍ ARO II (2.NP - budova C)
- VSTUPY / VJEZDY DO AREÁLU
- HRANICE NEMOCNIČNÍHO AREÁLU NEMOCNICE KYJOV



Nemocnice Kyjov
Urgentní příjem

Architektonicko - dispoziční studie

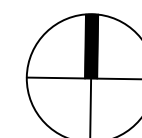
Přehledná situace areálu, stávající stav



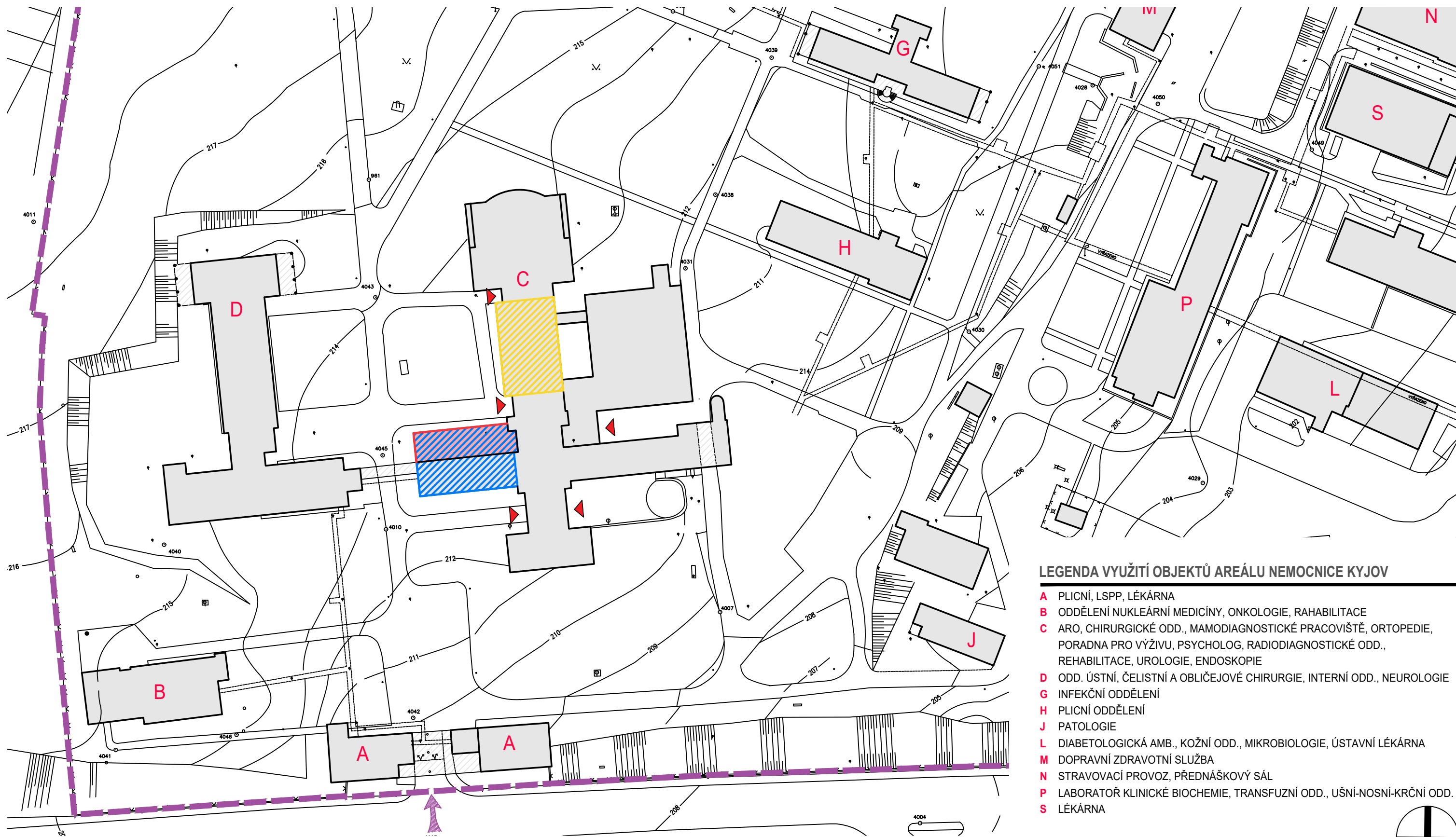
únor 2020

měřítko 1:1000

±0,000 = 214,100 m n.m.



C.01

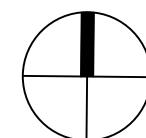


LEGENDA OBJEKTŮ A PLOCH

- STÁVAJÍCÍ OBJEKTY AREÁLU NEMOCNICE KYJOV
- NOVÉ UMÍSTĚNÍ URGENTNÍHO PŘÍJMU - varianta 1
- NOVÉ UMÍSTĚNÍ URGENTNÍHO PŘÍJMU - varianta 2
- PŘÍSTAVBA
- VSTUPY / VJEZDY DO AREÁLU
- HRANICE NEMOCNIČNÍHO AREÁLU NEMOCNICE KYJOV

LEGENDA VYUŽITÍ OBJEKTŮ AREÁLU NEMOCNICE KYJOV

- A** PLICNÍ, LSPP, LÉKÁRNA
- B** ODDĚLENÍ NUKLEÁRNÍ MEDICÍNY, ONKOLOGIE, RAHABILITACE
- C** ARO, CHIRURGICKÉ ODD., MAMODIAGNOSTICKÉ PRACOVNÍSTĚ, ORTOPEDIE, PORADNA PRO VÝŽIVU, PSYCHOLOG, RADIODIAGNOSTICKÉ ODD., REHABILITACE, UROLOGIE, ENDOSKOPIE
- D** ODD. ÚSTNÍ, ČELISTNÍ A OBLIČEJOVÉ CHIRURGIE, INTERNÍ ODD., NEUROLOGIE
- G** INFEKČNÍ ODDĚLENÍ
- H** PLICNÍ ODDĚLENÍ
- J** PATOLOGIE
- L** DIABETOLOGICKÁ AMB., KOŽNÍ ODD., MIKROBIOLOGIE, ÚSTAVNÍ LÉKÁRNA
- M** DOPRAVNÍ ZDRAVOTNÍ SLUŽBA
- N** STRAVOVACÍ PROVOZ, PŘEDNÁŠKOVÝ SÁL
- P** LABORATOŘ KLINICKÉ BIOCHEMIE, TRANSFUZNÍ ODD., UŠNÍ-NOSNÍ-KRČNÍ ODD.
- S** LÉKÁRNA



±0,000 = 214,100 m n.m.



Nemocnice Kyjov
Urgentní příjem

Architektonicko - dispoziční studie

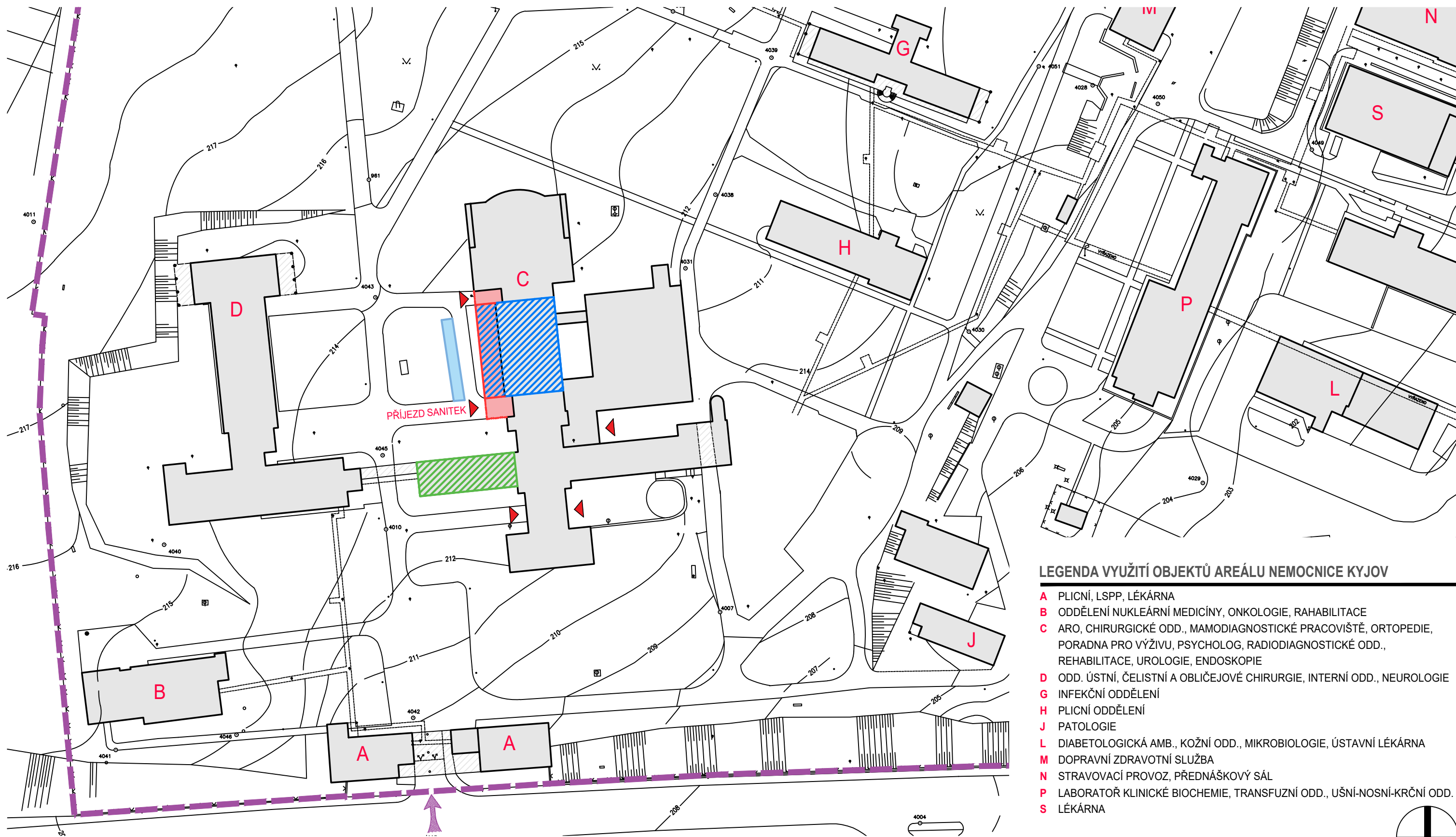
Přehledná situace areálu, varianta 1 a 2

únor 2020

měřítko 1:1000



C.02



LEGENDA OBJEKTŮ A PLOCH

	STÁVAJÍCÍ OBJEKTY AREÁLU NEMOCNICE KYJOV		VSTUPY / VJEZDY DO AREÁLU
	NOVÉ UMÍSTĚNÍ URGENTNÍHO PŘÍJMU NA 1. NP		HRANICE NEMOCNIČNÍHO AREÁLU NEMOCNICE KYJOV
	REKONSTRUKCE 1. A 2. NP		PARKOVÁNÍ SANITEK
	PŘÍSTAVBA		

LEGENDA VYUŽITÍ OBJEKTŮ AREÁLU NEMOCNICE KYJOV

A	PLICNÍ, LSPP, LÉKÁRNA
B	ODDĚLENÍ NUKLEÁRNÍ MEDICÍNY, ONKOLOGIE, RAHABILITACE
C	ARO, CHIRURGICKÉ ODD., MAMODIAGNOSTICKÉ PRACOVNÍSTĚ, ORTOPEDIE, PORADNA PRO VÝŽIVU, PSYCHOLOG, RADIODIAGNOSTICKÉ ODD., REHABILITACE, UROLOGIE, ENDOSKOPIE
D	ODD. ÚSTNÍ, ČELISTNÍ A OBLIČEJOVÉ CHIRURGIE, INTERNÍ ODD., NEUROLOGIE
G	INFEKČNÍ ODDĚLENÍ
H	PLICNÍ ODDĚLENÍ
J	PATOLOGIE
L	DIABETOLOGICKÁ AMB., KOŽNÍ ODD., MIKROBIOLOGIE, ÚSTAVNÍ LÉKÁRNA
M	DOPRAVNÍ ZDRAVOTNÍ SLUŽBA
N	STRAVOVACÍ PROVOZ, PŘEDNÁŠKOVÝ SÁL
P	LABORATOŘ KLINICKÉ BIOCHEMIE, TRANSFUZNÍ ODD., UŠNÍ-NOSNÍ-KRČNÍ ODD.
S	LÉKÁRNA

±0,000 = 214,100 m n.m.



Nemocnice Kyjov
Urgentní příjem

Architektonicko - dispoziční studie

Přehledná situace areálu, varianta 3

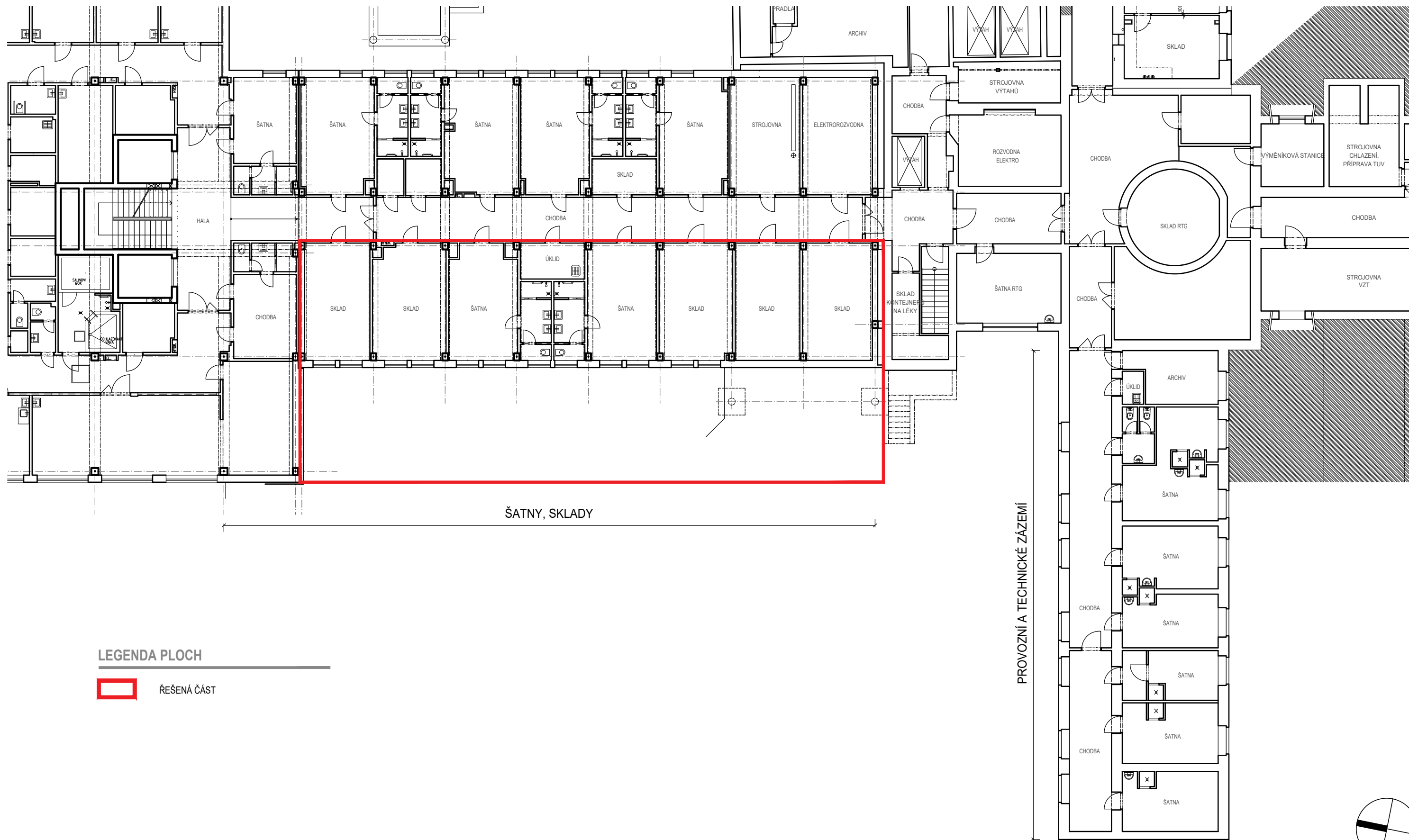
únor 2020

měřítko 1:1000



PROJEKTOVÁNÍ ZDRAVOTNICKÉ VÝSTAVBY

C.03



±0,000 = 214,100 m n.m.

LEGENDA PLOCH

ŘEŠENÁ ČÁST



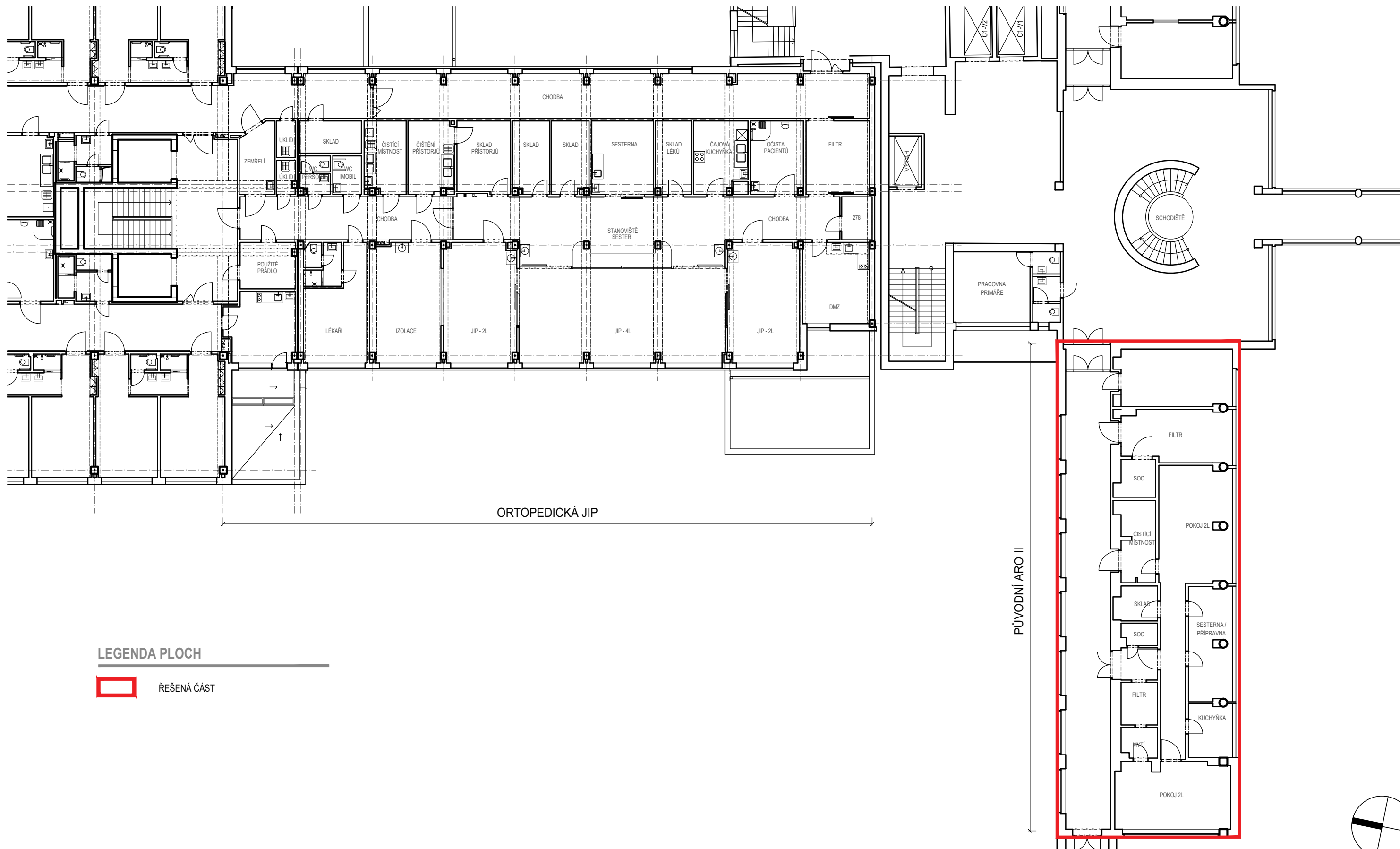
Nemocnice Kyjov
Urgentní příjem

Architektonicko - dispoziční studie
Půdorys 1.PP - stávající stav



únor 2020
měřítko 1:200

C.04



LEGENDA PLOCH

ŘEŠENÁ ČÁST

±0,000 = 214,100 m n.m.



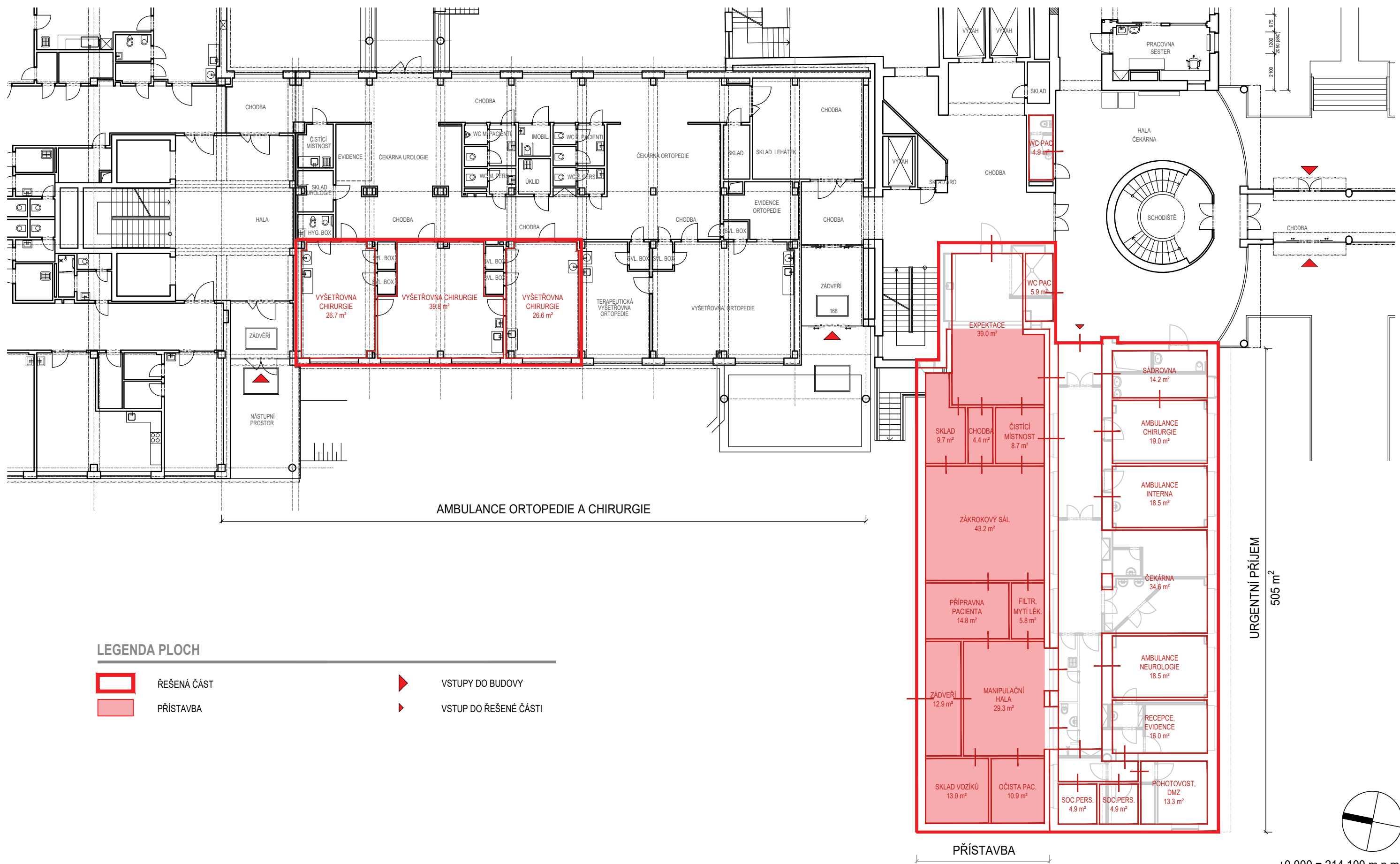
Nemocnice Kyjov
Urgentní příjem

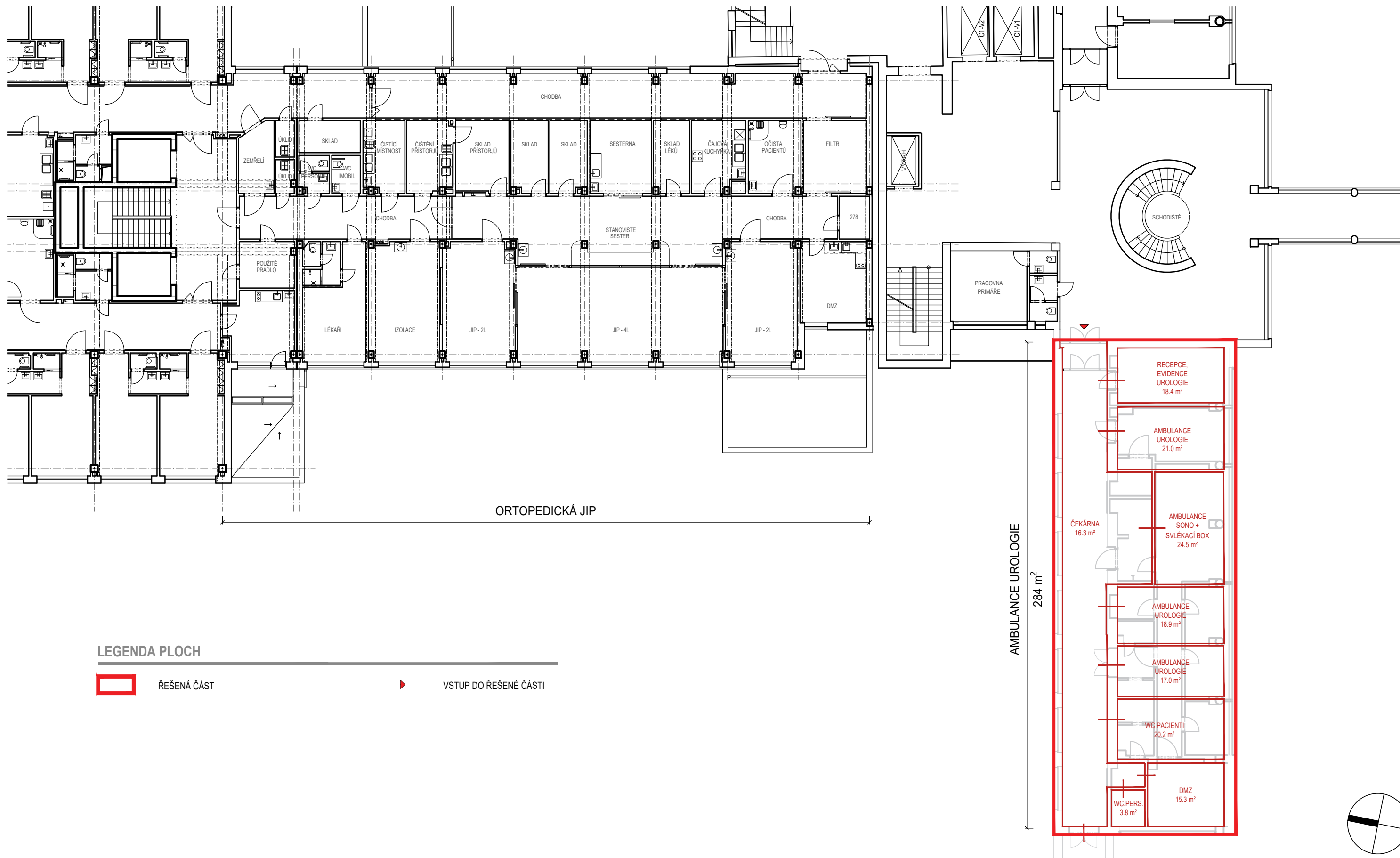
Architektonicko - dispoziční studie
Púdorys 2.NP - stávající stav



únor 2020
měřítko 1:200

C.06





LEGENDA PLOCH

ŘEŠENÁ ČÁST

▶ VSTUP DO ŘEŠENÉ ČÁSTI

±0,000 = 214,100 m n.m.



Nemocnice Kyjov
Urgentní příjem

Architektonicko - dispoziční studie

Půdorys 2.NP - nový stav - varianta 1

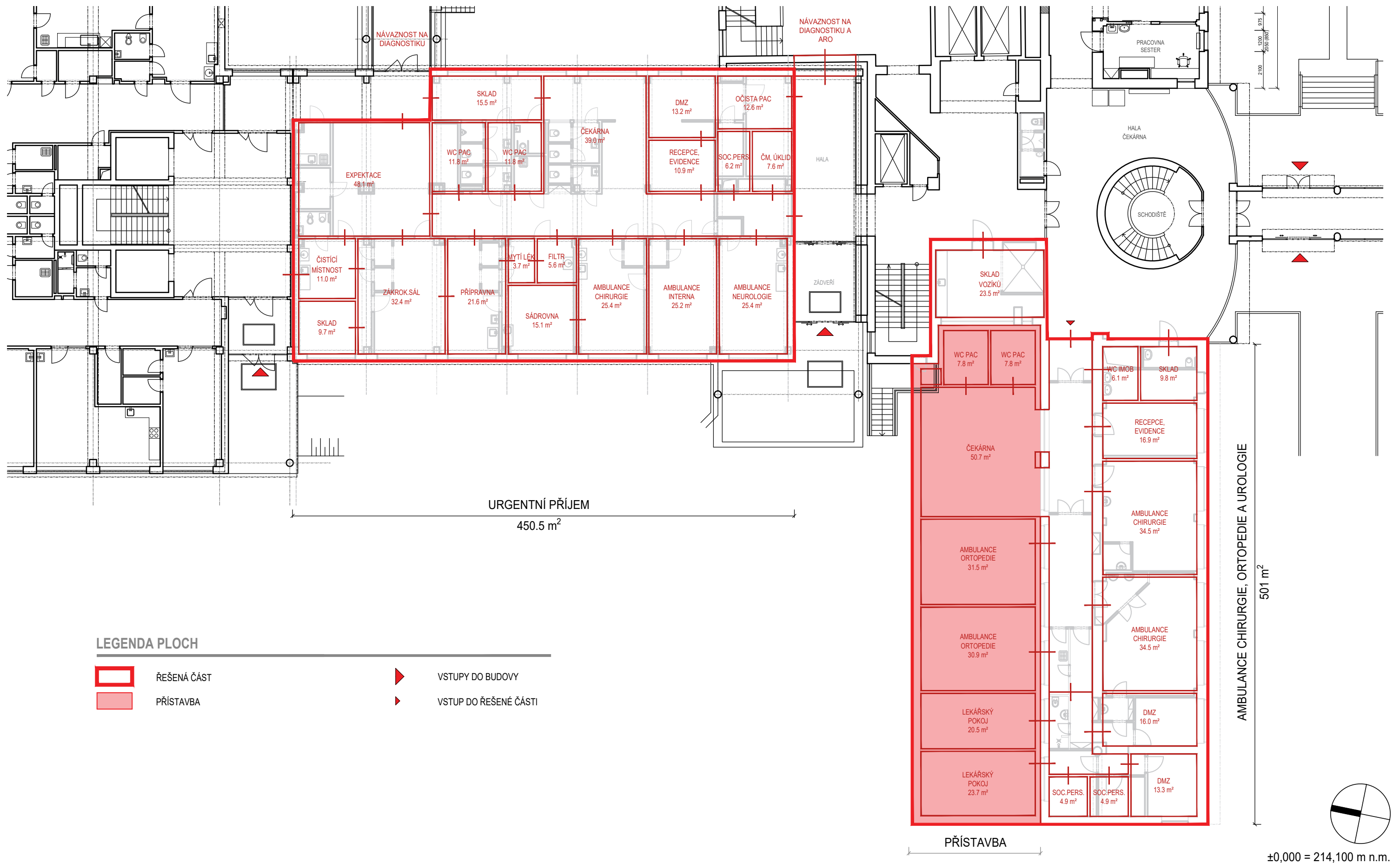


PROJEKTOVÁNÍ ZDRAVOTNICKÉ VÝSTAVBY

únor 2020

měřítko 1:200

C.08



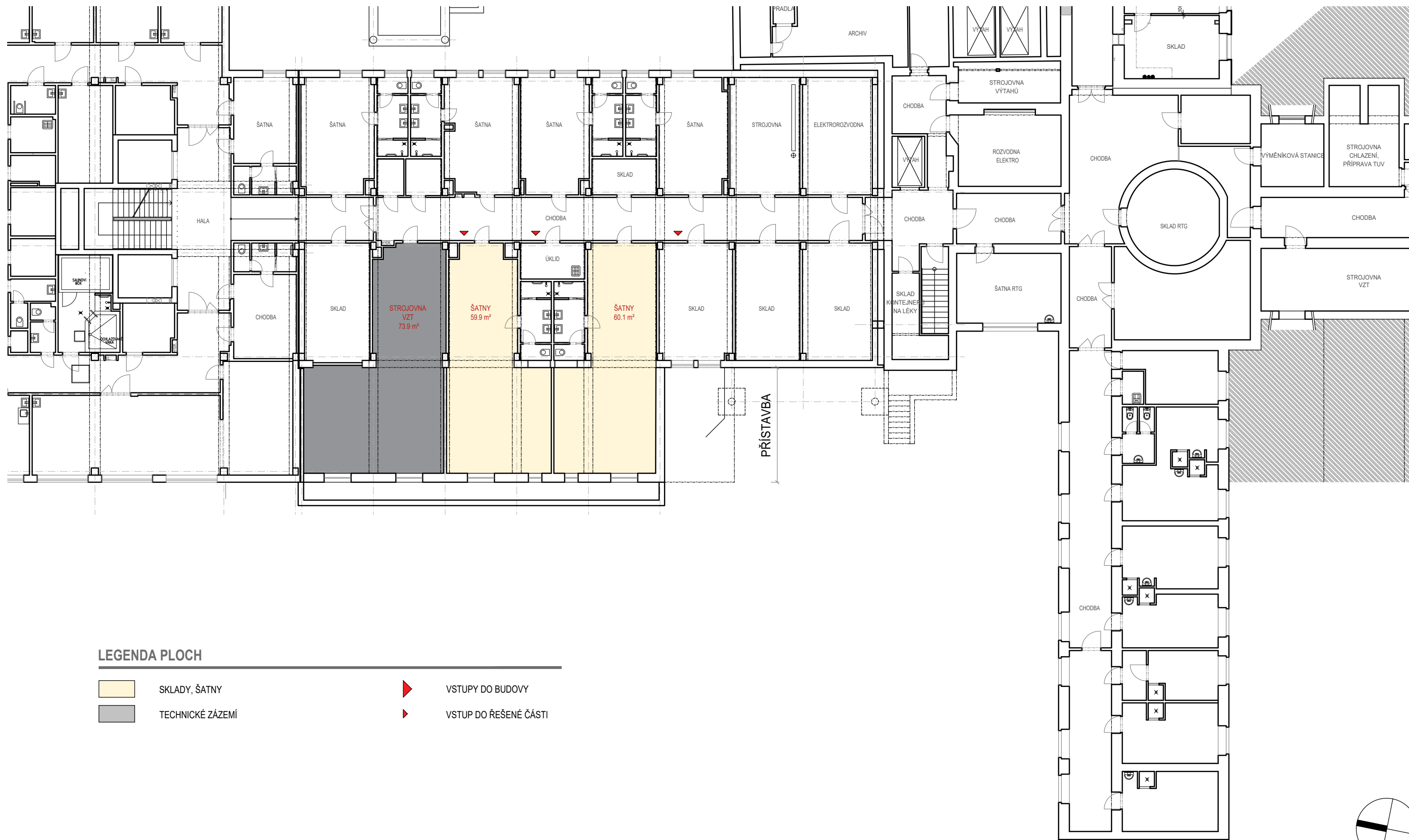
Nemocnice Kyjov
Urgentní příjem

Architektonicko - dispoziční studie
Půdorys 1.NP - nový stav - varianta 2



únor 2020
měřítko 1:200

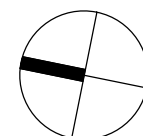
C.09



LEGENDA PLOCH

- SKLADY, ŠATNY
- TECHNICKÉ ZÁZEMÍ

- VSTUPY DO BUDOVY
- VSTUP DO ŘEŠENÉ ČÁSTI



±0,000 = 214,100 m n.m.



Nemocnice Kyjov
Urgentní příjem

Architektonicko - dispoziční studie

Půdorys 1.PP - nový stav - výsledná varianta 3

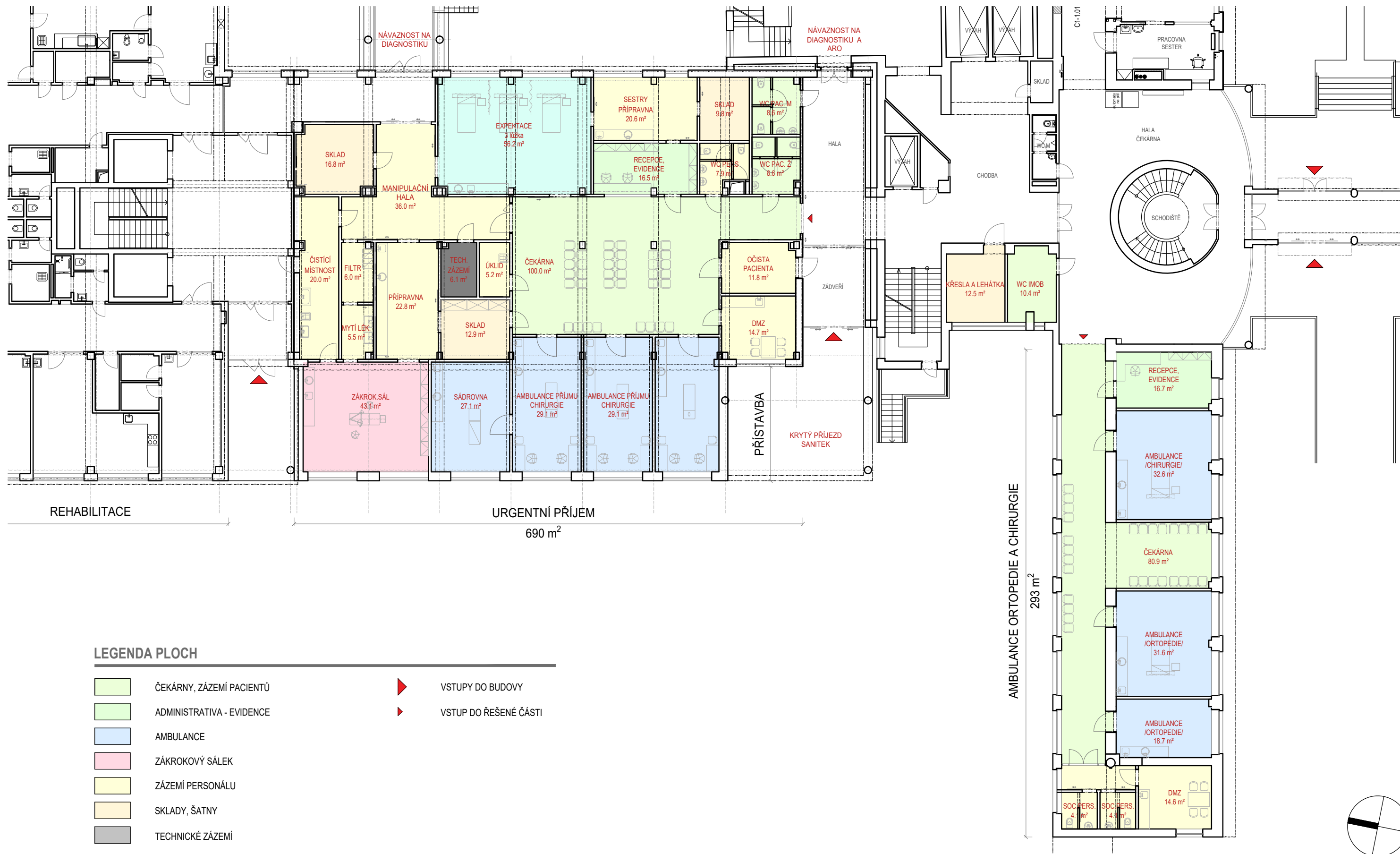


PROJEKTOVÁNÍ ZDRAVOTNICKÉ VÝSTAVBY

únor 2020

měřítko 1:200

C.10



Nemocnice Kyjov
Urgentní příjem

Architektonicko - dispoziční studie

Půdorys 1.NP - nový stav - výsledná varianta 3

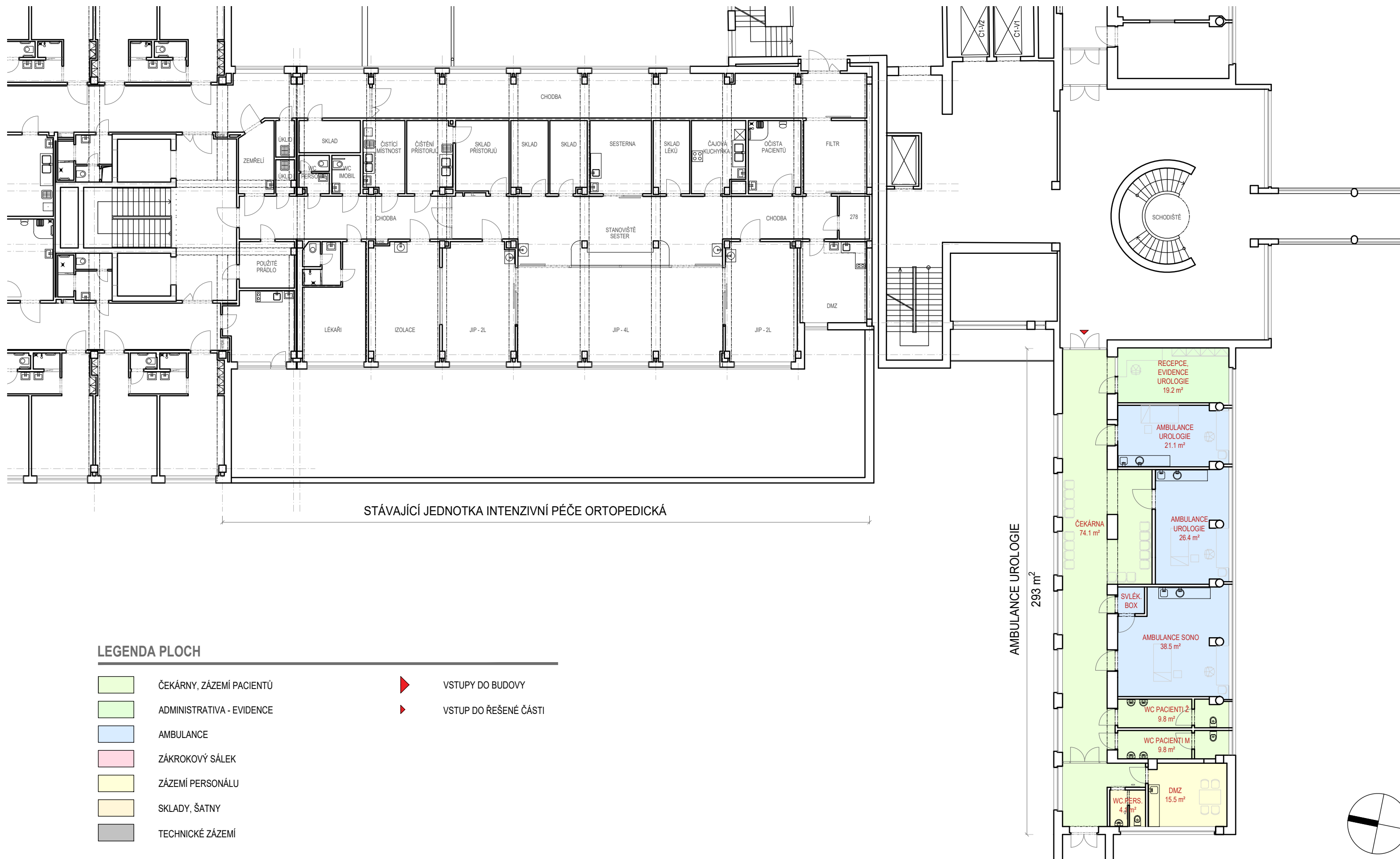


PROJEKTOVÁNÍ ZDRAVOTNICKÉ VÝSTAVBY

únor 2020

měřítko 1:200

C.11



Nemocnice Kyjov
Urgentní příjem

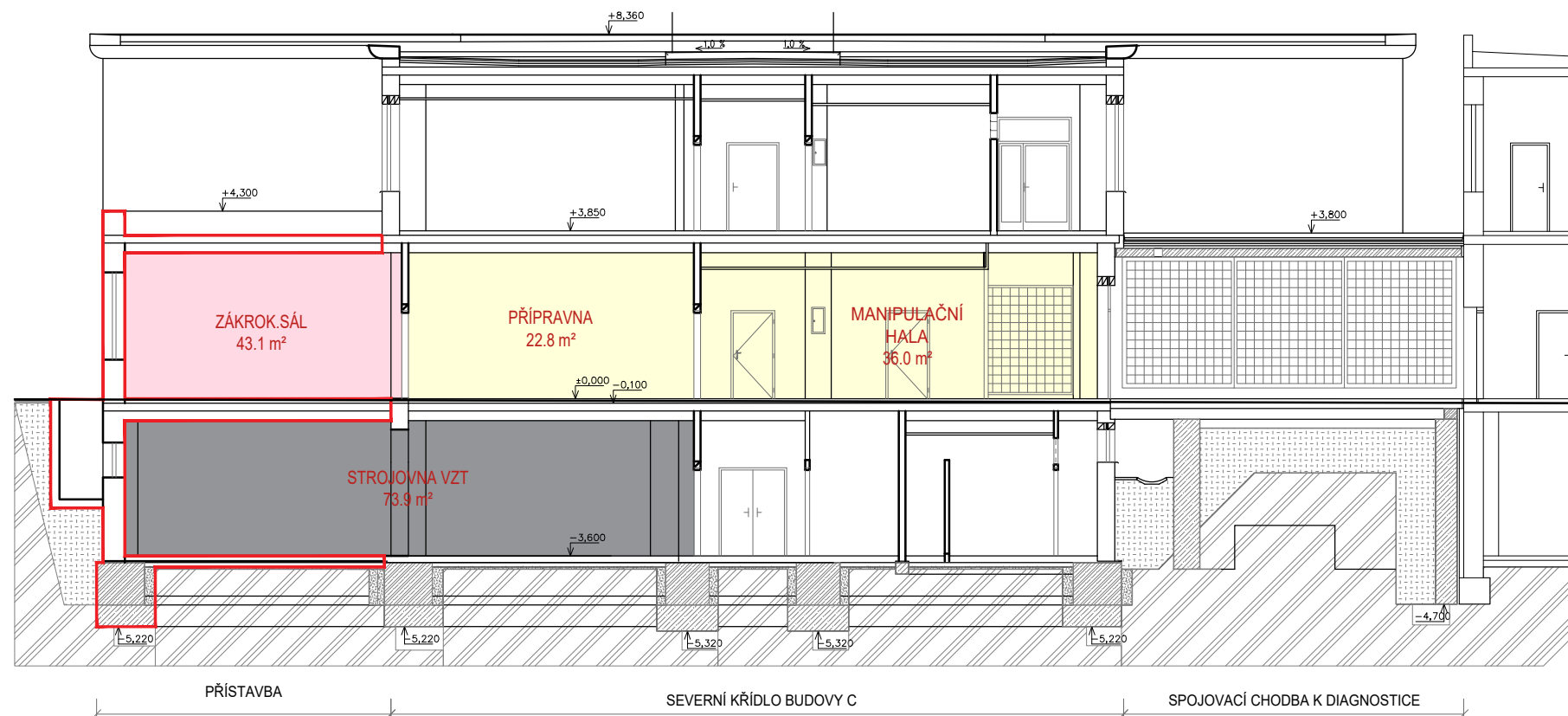
Architektonicko - dispoziční studie

Půdorys 2.NP - nový stav - výsledná varianta 3



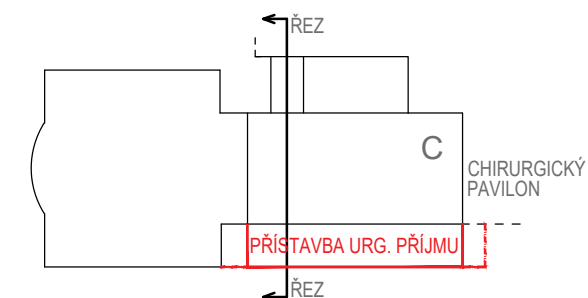
únor 2020
měřítko 1:200

C.12



LEGENDA

	ZÁKROKOVÝ SÁLEK		ROZSAH NOVÉ PŘÍSTAVBY
	ZÁZEMÍ PERSONÁLU		
	TECHNICKÉ ZÁZEMÍ		



±0,000 = 214,100 m n.m.



Nemocnice Kyjov
Urgentní příjem

Architektonicko - dispoziční studie

Příčný řez - nový stav - výsledná varianta 3



PROJEKTOVÁNÍ ZDRAVOTNICKÉ VÝSTAVBY

únor 2020

měřítko 1:150

C.13



Nemocnice Kyjov
Urgentní příjem

Architektonicko - dispoziční studie
Vizualizace



únor 2020

C.14



Nemocnice Kyjov
Urgentní příjem

Architektonicko - dispoziční studie
Vizualizace



PROJEKTOVÁNÍ ZDRAVOTNICKÉ VÝSTAVBY

únor 2020

C.15